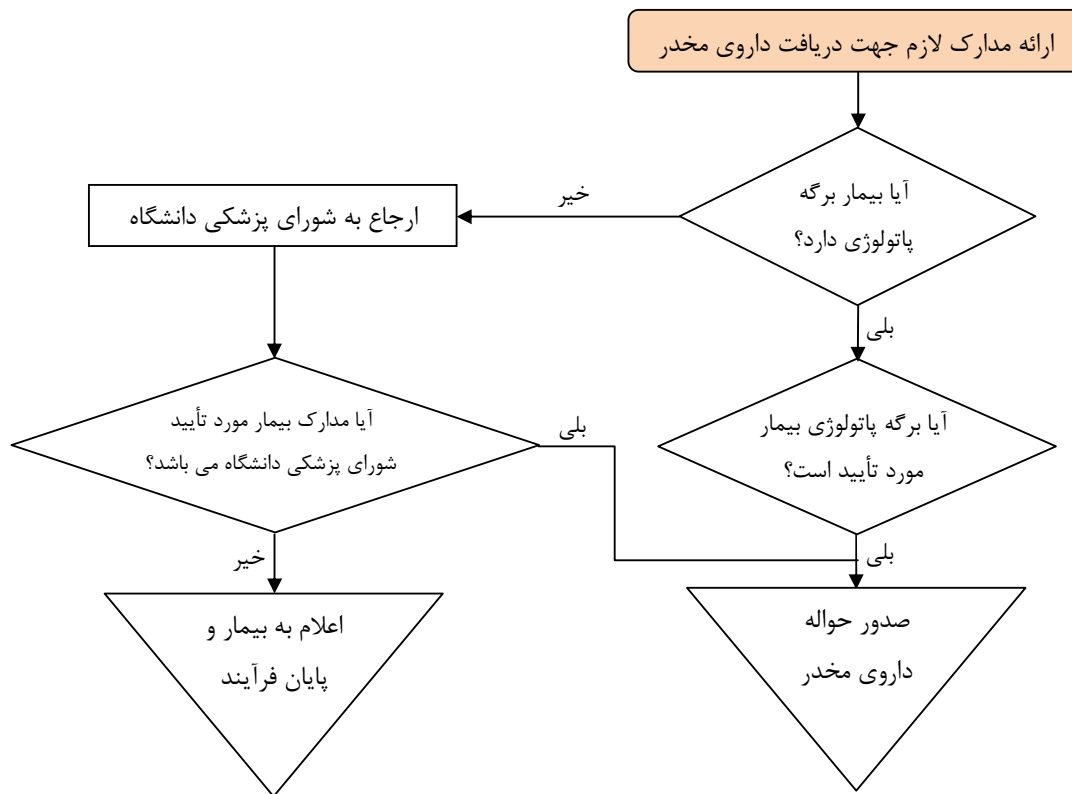


D/13 - فرآیند تحویل داروی مخدر بیماران صعب العلاج

نمودار فرآیند

مدارک و فرم های مورد نیاز

نمودار فرآیند



مدارک و فرم های مورد نیاز

ردیف	مدارک مورد نیاز	ردیف	فرم های مورد نیاز
۱	اصل و کپی برگ پاتولوژی بیمار		
۲	اصل شناسنامه بیمار (در هر مراجعه الزامی است)		
۳	نسخه پزشک متخصص (نوع دارو، دوز مصرفی، تعداد، مهر و امضاء پزشک)		

- مدارک باید توسط بیمار یا اقوام درجه یک وی ارائه گردد.
- در صورت فقدان برگ پاتولوژی موید کانسر، ارائه کلیه مدارک پزشکی بیمار جهت ارسال و طرح در کمیسیون پزشکی الزامی است.
- در مراجعات بعدی فاکتوری که برای بیمار در هر مراجعه نوشته می شود باید تحویل گردد.
- تحویل پوکه های آمپول و بیلیسترهای قرص برای دریافت مجدد دارو و مراجعات بعدی الزامی است.
- محل سکونت بیمار باید در مناطق تحت پوشش دانشگاه علوم پزشکی قزوین باشد.
- لازم بذکر است وجه دارو بصورت نقدی براساس فاکتورهای صادره در هنگام تحویل دارو اخذ می گردد.