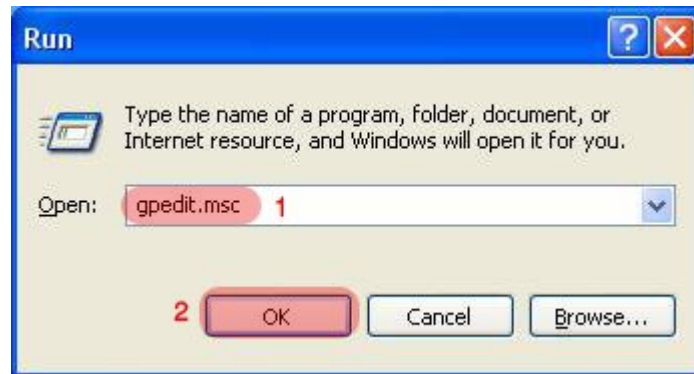


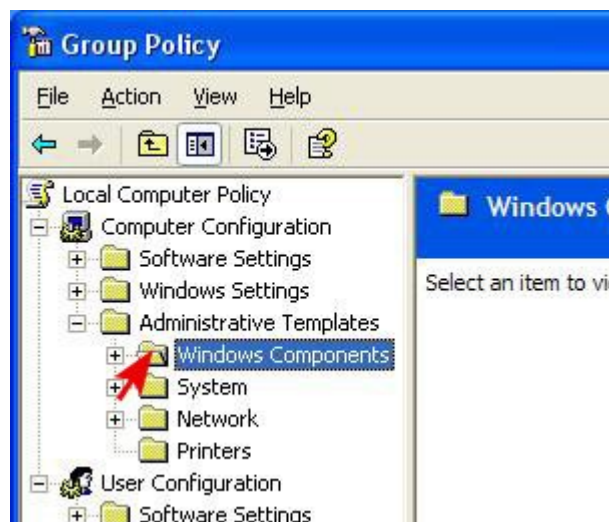
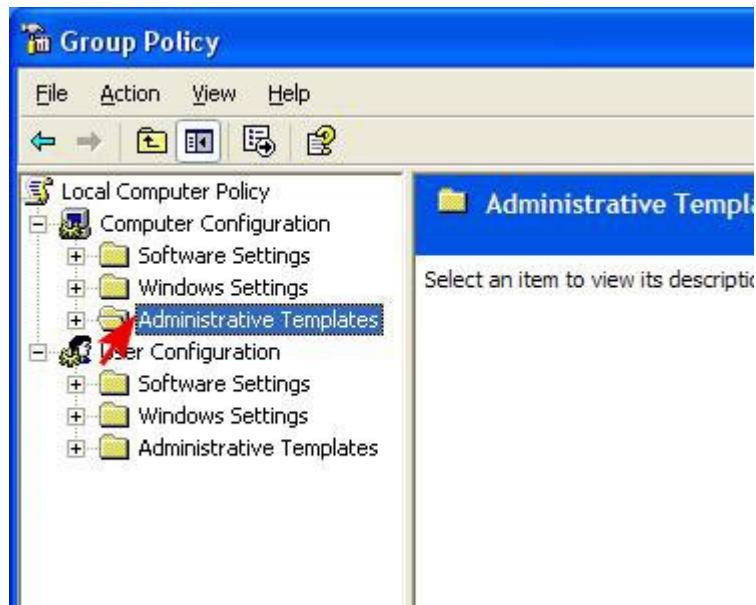
راهنمای استفاده از WSUS

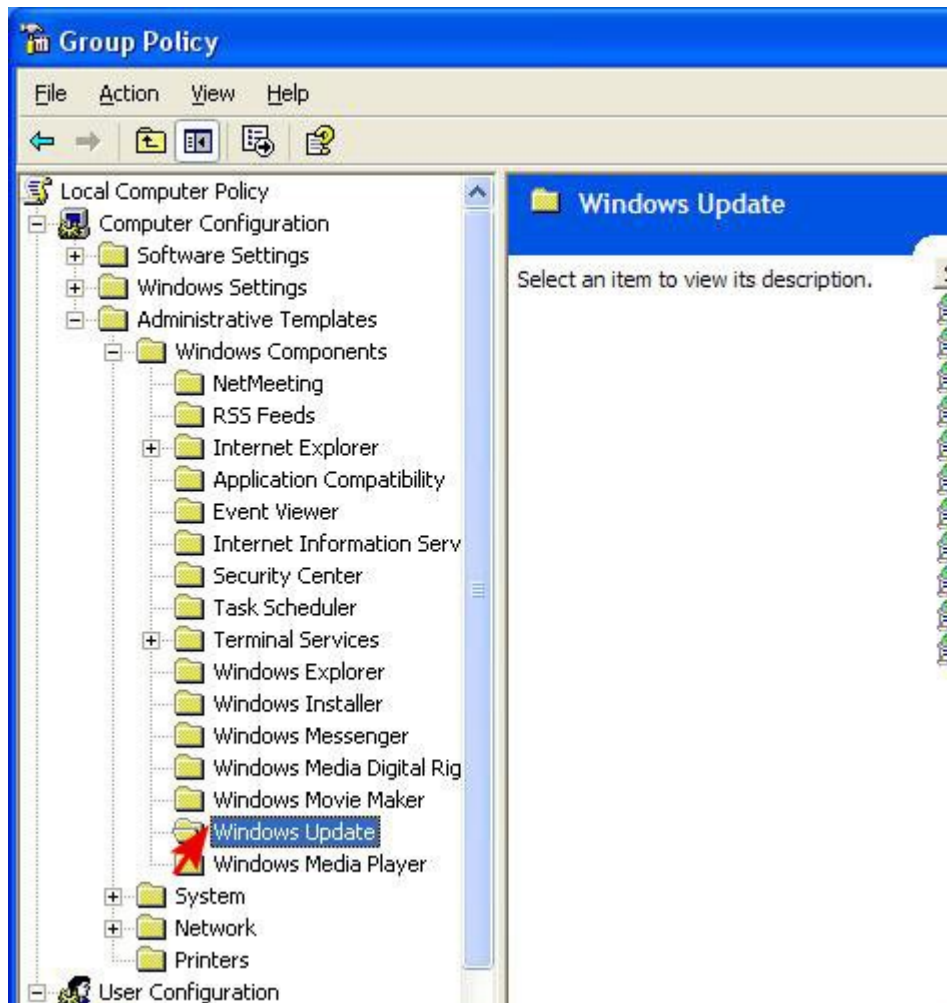
ابتدا از منوی **Start**، **Run** را اجرا نموده و عبارت **gpedit.msc** را وارد نموده و سپس **Ok** را کلیک کنید.



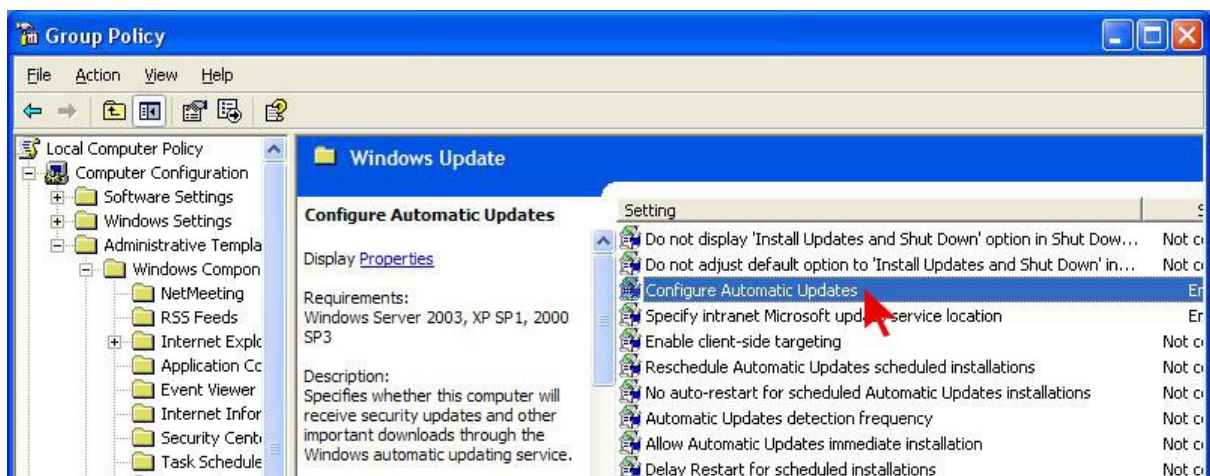
از پنجره باز شده مراحل زیر را انجام دهید.

Administrative Templates → Windows Components → Windows Update

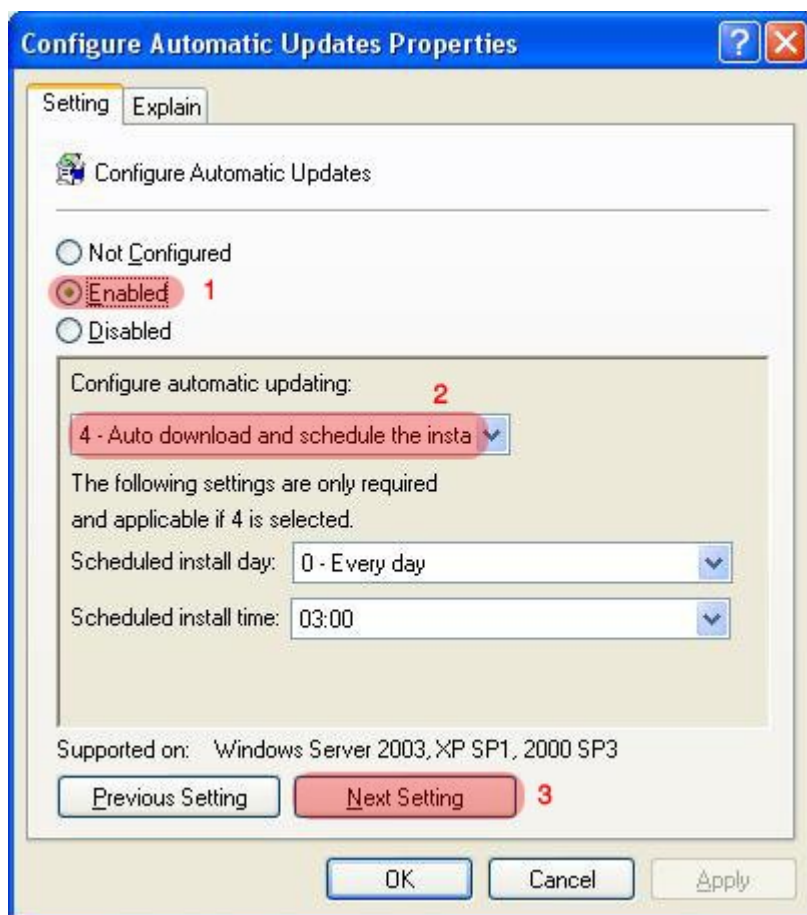




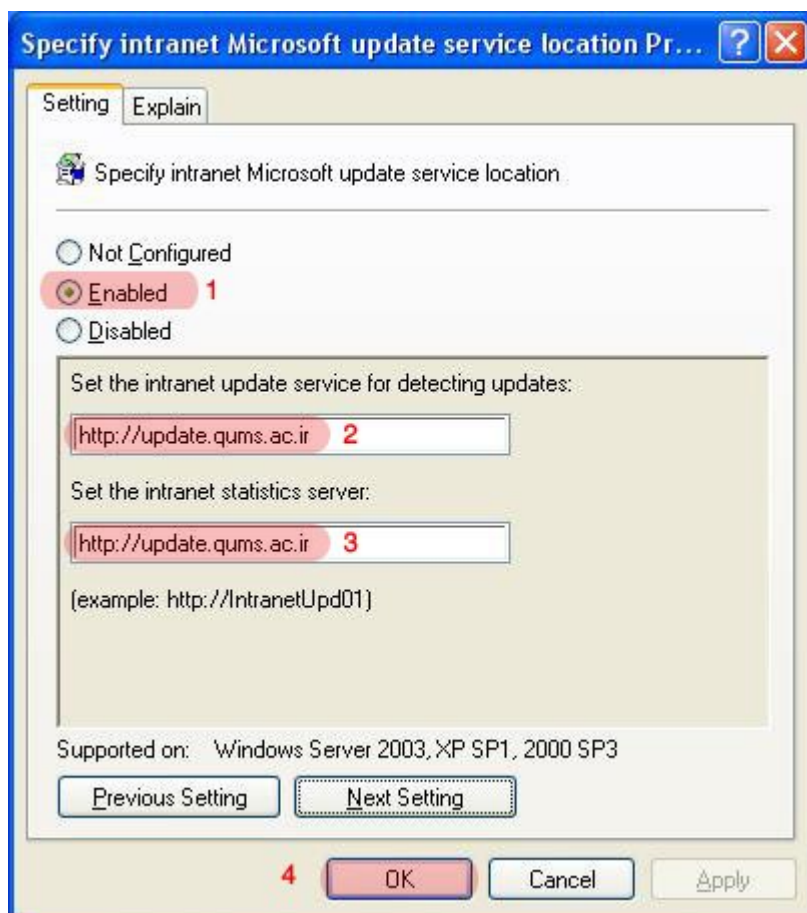
حالا از پنجره مقابل روی عبارت **Configure Automatic Update** دابل کلیک نمایید.



در پنجره جدید تنظیمات ۱ و ۲ و ۳ را اعمال نمایید.



در این مرحله Specify را Enabled نماید و در باکس هایی که در شکل زیر هم مشخص شده عبارت [Http://update.qums.ac.ir](http://update.qums.ac.ir) را وارد نماید و در انتها Ok را کلیک نماید.



دوباره از منوی Start ، Run ، را انتخاب نماید و عبارت gpupdate را وارد نماید و Ok را کلیک نماید.

