

## آرشیو گزارشات

از قسمت مدیریت ، بخش برنامه ساز ، آرشیو گزارشات را انتخاب می نمایم.



در این قسمت می توان نوع گزارش را انتخاب نمود.  
دو نوع گزارش متنی و نموداری وجود دارد.

## گزارش متنی:



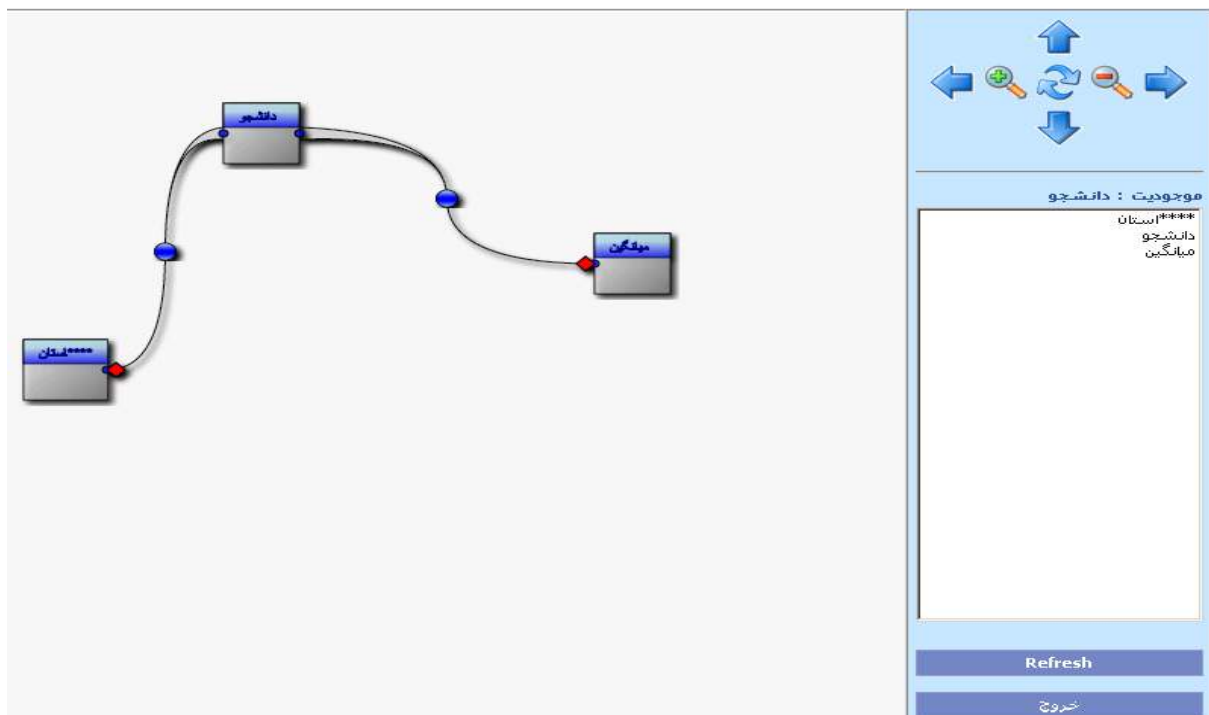
- نام گزارش: برای گزارش یک نام در نظر می گیریم. پر کردن این فیلد اجباری می باشد.
- موجودیت اصلی گزارش: از موجودیت هایی که در آرشیو موجودیت ها ساخته ایم، موجودیتی را که می خواهیم بر روی آن گزارش گیری کنیم را انتخاب می کنیم. و در نهایت دکمه بعدی را می زنیم.



در این قسمت فیلدهایی را که جهت گزارش گیری مدنظر هستند را انتخاب می کنیم.

- **انتخاب موجودیت های مرتبط (فرزند و پدر):** موجودیت اصلی که گزارش گیری بر روی آن را می خواهیم در این قسمت مشخص می نماییم.

با کلیک بر روی دکمه "... " ارتباط بین موجودیت ها را می توان دید.

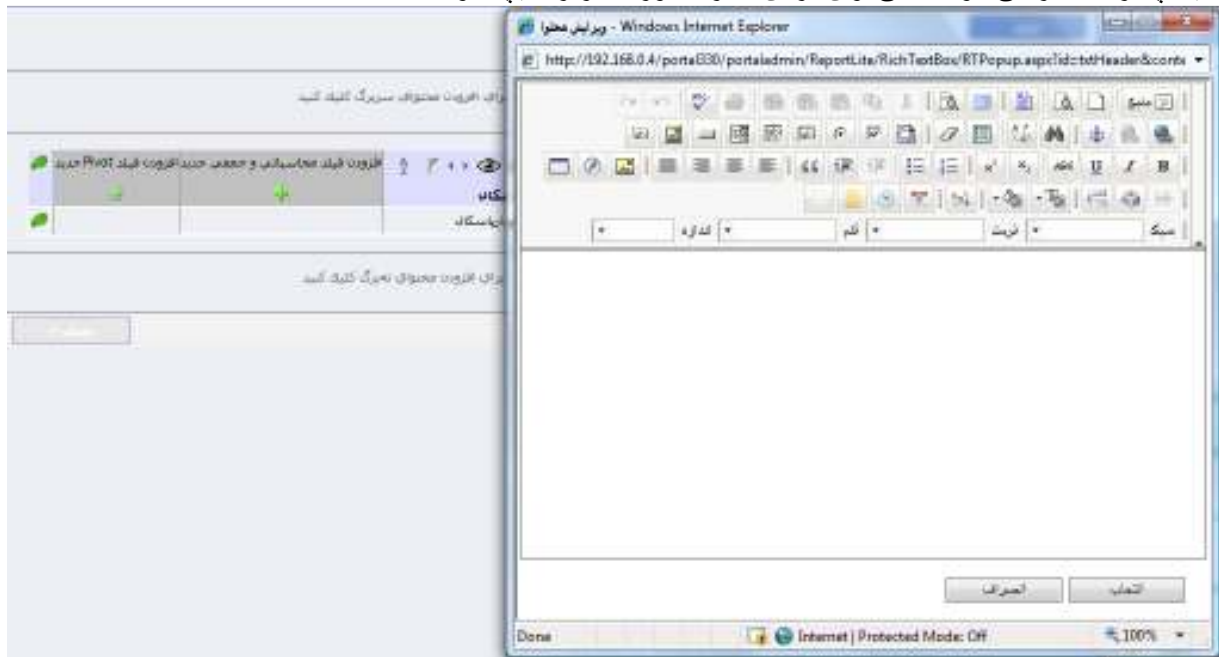


- **انتخاب موجودیت های مرتبط:** موجودیت هایی را که می خواهیم بر روی فیلدهای آن گزارش تهیه کنیم را انتخاب می کنیم. (تذکر: موجودیت ها باید در آرشیو موجودیت ها، با هم در ارتباط باشند.)



### - افزودن سربرگ و ته برگ:

برای گزارش می توان سر برگ و ته برگ تعیین نمود. با کلیک بر روی عبارات مربوطه "برای افزودن محتوای سربرگ کلیک کنید" کنید" پنجره ای باز می شود که می توان در آن عبارت مورد نظر را تایپ نمود.



### - تنظیمات ظاهر گزارش:



با استفاده از المانهای مربوطه می توان تنظیمات ظاهر را تعیین نمود.

- **تعیین شرایط گزارش:**

می توان با استفاده از فیلتر شرایط خاصی را برای گزارش تعیین نمود به طور مثال در می توانید در ابتدا گزارش را بدون فیلتر مشاهده نمایید.

فیلتر  %۱۰۰  ۱۰

گزارش نمرات دانشجویان  
دانشجو

ردیف	سیستم عامل	ریاضی مهندسی	دیفرانسیل	باسکان
۱	۸	۱۹	۱۶	۱۲
۲	۱۳	۱۸	۲۰	۱۲
۳	۹	۱۰	۱۷	۱۵
۴	۱۳	۱۲	۱۴	۱۲
۵	۲۰	۱۶	۱۴	۱۵
۶	۱۴	۱۸	۱۹	۱۷

حال شرایطی را در فیلتر اعمال می کنیم تا مواردی را که در درس سیستم عامل نمره ۱۰ بالاتر از آن دارند را در گزارش نمایش دهد.

نحوه نمایش: محاوره ای

سیستم عامل بزرگتر مساوی  [انتخاب کنید]

Reset

در زیر می توان گزارش را پس از اعمال این شرط در فیلتر مشاهده نمود.

فیلتر  %۱۰۰  ۱۰

دانشجو

ردیف	سیستم عامل	ریاضی مهندسی	دیفرانسیل	باسکان
۱	۱۳	۱۸	۲۰	۱۲
۲	۱۳	۱۲	۱۴	۱۲
۳	۲۰	۱۶	۱۴	۱۵
۴	۱۴	۱۸	۱۹	۱۷

- **مرتب سازی:**

می توان مقدار فیلدی را به ترتیب حروف الفبا مرتب نمود. در مثال زیر در فیلد نام خانوادگی این ترتیب را اعمال کرده و به صورت زیر گزارش قابل ملاحظه می باشد.

فیلتر  %۱۰۰  ۱۰

دانشجو

ردیف	نام خانوادگی	سیستم عامل	ریاضی مهندسی	دیفرانسیل	باسکان
۱	بهمنی	۱۳	۱۸	۲۰	۱۲
۲	رضایی	۸	۱۹	۱۶	۱۲
۳	سلمانی	۲۰	۱۶	۱۴	۱۵
۴	علی خانی	۱۴	۱۸	۱۹	۱۷
۵	علی دوستی	۱۳	۱۲	۱۴	۱۲
۶	ملکی	۹	۱۰	۱۷	۱۵

- **افزودن فیلد محاسباتی و جمعی جدید:**

برای ساخت این نوع فیلد، موجودیت اصلی گزارش را یکی از موجودیت های فرزند انتخاب می نمایم. به طور مثال می خواهیم تعداد دانشجویانی که در هر استان ثبت نام نموده اند را داشته باشیم. موجودیت گزارش را استان انتخاب می نمایم.

**جدید**

## تعیین مشخصات گزارش

**نام گزارش :**

**موجودیت اصلی گزارش :**

سپس طبق روال فیلدهایی را که می خواهیم بر روی آنها گزارش تهیه کنیم را انتخاب می نمایم.

**جدید**

## انتخاب فیلدهای گزارش گیری

**انتخاب موجودیت های مرتبط (فرزند و پدر) :**

**انتخاب موجودیت های مرتبط :**

---

**فیلدهای انتخاب شده برای گزارش**

استان****
نام استان
دانشجو(Fk_استان)
پاسگال
نام
نام خانوادگی

**لیست کل فیلد های موجودیت**

نام استان
نام کاربری

< << >> >

حال در گام بعدی "افزودن فیلد محاسباتی و جمعی جدید" را کلیک می کنیم.

**جدید**

**دسته بندی بر اساس :**

برای افزودن محتوای سیررگ کلیک کنید

---

**افزودن فیلد محاسباتی و جمعی جدید**

**نام فیلد جدید را وارد نمایید:**

**نوع فیلد را انتخاب نمایید:**

**نام موجودیت مقصد را انتخاب کنید:**

**مسیرهای زیر بین موجودیت های مقصد و مبدا موجودند. مسیر مورد نظر خود را انتخاب نمایید:**

**ایجاد فیلد**

**افزودن فیلد Pivot جدید**

نام استان	استان****
مقدار نام استان	
ریاضی مهندسی	پاسگال
مقدار ریاضی مهندسی	مقدار پاسگال
دانشجو	

**> قبلی**

**نام فیلد جدید:** برای فیلد یک نام در نظر می گیریم.  
**نوع فیلد:** نوع آن را به طور مثال تعداد انتخاب می کنیم.  
**نام موجودیت مقصد:** موجودیتی که می خواهیم گزارش را با محاسبه آن تهیه نماییم.  
**مسیر بین موجودیت مقصد و مبدا:** مسیری که باعث مرتبط شدن موجودیت مبدا و مقصد می شود.  
 در نهایت گزارشی به شکل زیر خواهیم داشت. تعداد دانشجویان را در هر استان می دهد.  
 در تهران ۵ دانشجو و در یزد ۱ دانشجو ثبت نام نموده اند.

تعداد دانشجو		نام استان	رتبه	تعداد
				5
				1
نام خانوادگی		نام	پاسکال	رتبه
	علی دوستی	سارا	12	1
	علی خانی	سپید	17	2
	علی	قضا	15	3
	رضا	علی	12	4
	بهمنی	رضا	12	5
				1
				2
نام خانوادگی		نام	پاسکال	رتبه
	سعادتی	مرتضی	15	1

#### افزودن فیلد Pivot جدید:

با کلیک بر روی " افزودن فیلد Pivot جدید " پنجره ای به صورت زیر باز می شود.

مرحله ۳- نام ستون (مانند افراد بزرگتر از ۶۰ سال)

مرحله ۲- تعیین شرطهای مربوط به فیلد برحسب (نمونه: سن بزرگتر از ۶۰)

#### مرحله ۱- تعیین مقادیر ستون فیلد Pivot (نمونه: میانگین سن)

انتخاب کنید ... ( )

ثبت
انصراف

به طور مثال می خواهیم تعداد دانشجویانی که نمره درس پاسکال آنها بیشتر از نمره ۱۵ می باشد را در فیلدی که می سازیم داشته باشیم.  
 در مرحله اول از کمبو مورد نظر تعداد را انتخاب می نماییم.

مرحله ۳- نام ستون (مانند افراد بزرگتر از ۶۰ سال)

مرحله ۲- تعیین شرطهای مربوط به فیلد برحسب (نمونه: سن بزرگتر از ۶۰)

مرحله ۱- تعیین مقادیر ستون فیلد Pivot (نمونه: میانگین سن)

تعداد ( پاسکال )

انتخاب کنید ...

دانشجو

پاسکال

دیفرانسیل

ریاضی مهندسی

سیستم عامل

نام

نام خانوادگی

\*\*\*تبت نام

نام

نام خانوادگی

\*\*\*شهر

نام شهر

از کمبو جدید در این مثال پاسکال را انتخاب می نمایم. پس از ثبت شرط مورد نظر را قرار می دهیم.

مرحله ۳- نام ستون (مانند افراد بزرگتر از ۶۰ سال)

مرحله ۲- تعیین شرطهای مربوط به فیلد برحسب (نمونه: سن بزرگتر از ۶۰)

پاسکال <

۱۵

درج شرط

انصراف

نمره پاسکال بیشتر از ۱۵ باشد.

مرحله ۳- نام ستون (مانند افراد بزرگتر از ۶۰ سال)

مرحله ۲- تعیین شرطهای مربوط به فیلد برحسب (نمونه: سن بزرگتر از ۶۰)

پاسکال <

۱۵

درج شرط

انصراف

و در نهایت برای فیلد نامی را در نظر می گیریم. گزارشی که مشاهده می نمایم به صورت زیر می باشد که در آن تعداد دانشجویانی که در استان تهران نمره درس پاسکال آنها بیشتر از ۱۵ می باشد یک نفر است.

ردیف	نام استان	( تعداد دانشجو )	تعداد دانشجوین که نمره پاسنگاه بیشتر از ۱۵ دارند
۱	تهران	۵	۱
<b>دانشجو</b>			
ردیف	پاسنگاه	نام	نام خانوادگی
۱	۱۲	سارا	علی دوستی
۲	۱۷	سینا	علی خانی
۳	۱۵	هانا	ملکی
۴	۱۲	علی	رضایی
۵	۱۲	رضا	بهمنی
۲	یزد	۱	-
<b>دانشجو</b>			
ردیف	پاسنگاه	نام	نام خانوادگی
۱	۱۵	مژگانی	سلمان

### - دسته بندی بر اساس:

می توان گزارش را بر اساس مقدار یکی از فیلدها دسته بندی نمود. به عنوان مثال بر اساس نمره سیستم عامل.

دانشجو	سیستم عامل	رضای مهندسی	دفعه امتحان	پاسنگاه	نام خانوادگی
۱	۱۳	۱۸	۲۰	۱۲	بهمنی
۲	۱۳	۱۲	۱۴	۱۲	علی دوستی
۳	۱۴	۱۸	۱۹	۱۷	علی خانی
۴	۲۰	۱۶	۱۴	۱۵	سلمان
۵	۸	۱۹	۱۶	۱۲	رضایی
۶	۹	۱۰	۱۷	۱۵	ملکی

همانطور که در ذیل مشاهده می نمایید افرادی که نمره سیستم عامل آنها ۱۳ شده است در یک گروه قرار دارند و همچنین در دسته های دیگر بر اساس نمرات سیستم عامل قرار داده شده اند.

دانشجو	سیستم عامل	رضای مهندسی	دفعه امتحان	پاسنگاه	نام خانوادگی
۱۳	۱۳	۱۸	۲۰	۱۲	بهمنی
۱۳	۱۳	۱۲	۱۴	۱۲	علی دوستی
۱۴	۱۴	۱۸	۱۹	۱۷	علی خانی
۲۰	۲۰	۱۶	۱۴	۱۵	سلمان
۸	۸	۱۹	۱۶	۱۲	رضایی
۹	۹	۱۰	۱۷	۱۵	ملکی



- قرار دادن فیلتر بر روی خروجی:

ردیف	سیستم عامل	ریاضی مهندسی	دیگرانسیل	پاسکال	نام خانوادگی
۱	۸	۱۹	۱۶	۱۲	رفاایی
۲	۱۳	۱۸	۲۰	۱۲	بومدی
۳	۹	۱۰	۱۸	۱۵	ملکی
۴	۱۴	۱۴	۱۴	۱۲	خانم دوستی
۵	۲۰	۱۴	۱۴	۱۵	سلمانای
۶	۱۴	۱۸	۱۹	۱۷	خانم خانای

می توان یک مقدار یا عبارتی را در فیلتر نوشت و سپس آن را به جستجو نمود. همچنین می توان تعداد مواردی را که در گزارش نشان می دهد را تعیین نمود.  
به عنوان مثال در فیلتر عدد ۲۰ را جستجو می کنیم.

ردیف	سیستم عامل	ریاضی مهندسی	دیگرانسیل	پاسکال	نام خانوادگی
۲	۱۳	۱۸	۲۰	۱۲	بومدی
۴	۱۴	۱۴	۱۴	۱۲	خانم دوستی

گزارش نموداری:

**انتخاب موجودیت نمودار**

	<input type="text" value="نمودار ستونی"/>
نام نمودار :	
موجودیت نمودار :	<input type="text" value="دانشجو کامپیوتر"/>
نوع نمودار :	<input type="text" value="ستونی"/>

- نام نمودار: برای نمودار یک نام در نظر می گیریم.
- موجودیت نمودار: موجودیتی را که بر روی فیلدهای آن می خواهیم گزارش تهیه کنیم را انتخاب می نمایم.
- نوع نمودار:
- نوع نمودار را ستونی و یا دایره ای انتخاب می نمایم.
- انتخاب فیلدهای گزارش گیری

**حذف**

### انتخاب فیلدهای گزارش گیری

انتخاب موجودیت های مرتبط (فرزند و پدر):

انتخاب موجودیت های مرتبط:

---

فیلدهای انتخاب شده برای گزارش

دروس (fk_دروس)
نمرات (fk_نمرات)
نمرات

لیست کل فیلدهای موجودیت

نام خانوادگی

مانند گزارش متنی فیلدهایی را که می خواهیم از آنها گزارش بگیریم را انتخاب می نمایم. سپس موارد زیر را مشخص می نمایم.

فیلد برجسب: مقادیر فیلدی که انتخاب می نمایم به عنوان محور X ها در نمودار می باشد.

فیلد داده: مقادیر فیلدی که در اینجا انتخاب می نمایم به عنوان محور Y ها در نمودار می باشد.

سایر موارد نیز در خصوص ظاهر نمودار می باشند.

**حذف**

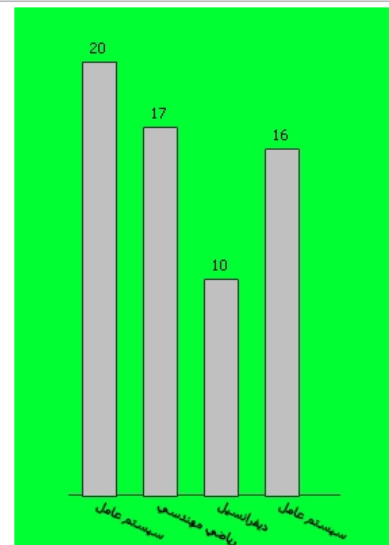
### تعین مشخصات نمایشی چارت

برای نمودار ترازوی ترازگ کشید کنید.

فیلد برجسب	<input type="text" value="دروس"/>
فیلد داده	<input type="text" value="نمرات"/>
رنگ زمینه نمودار	<input type="text" value=""/>
رنگ محور نمودار	<input type="text" value=""/>
نام فام نمودار	<input type="text" value="Tahoma"/>
نوع محور نمودار	<input type="text" value="معمولی"/>
اندازه فام نمودار	<input type="text" value="۸"/>
رنگ حاشیه ها نمودار	<input type="text" value=""/>
حرفی حاشیه های نمودار	<input type="text" value=""/>
نوع حاشیه ها نمودار	<input type="text" value="خط صاف"/>
حجمه رنگ نمودار	<input type="text" value=""/>

برای افزودن نمودار ترازگ کشید کنید.

همانطور که مشاهده می نمایید، محور Xها را دروس و محور Y ها را نمرات قرار دادیم.



برای نمودار دایره ای هم به صورت زیر می باشد.  
 فیلد برجسب: برای قسمتهای مختلف نمودار دایره ای می باشد. مانند فصل بهار .

تعیین مشخصات نمایشی چارت

برای افزودن به عنوان بزرگ کنید

دیسک:

بهرات:

فونت: Tahoma

معمولی:

اندازه فونت نمودار:

رنگ جاشیخه نمودار:

حرفی جاشیخه نمودار:

نوع جاشیخه نمودار:

حینه رنگ نمودار:

برای افزودن به عنوان بزرگ کنید

فیلد داده: مقدار هر قسمت در نمودار می باشد.

خانه

## تعین مشخصات نمایشی چارت

برای نمودار بزرگ کلیک کنید

غیر بزرگ  
 غیر نسبتی  
 غیر دور  
 غیر نسبتی

عنوان:   
 تهران  
  
  
 نام قلم: Tahoma  
 نوع قلم:   
 اندازه قلم: ۸  
 رنگ حاشیه‌ها:   
 عرض حاشیه‌ها: ۱  
 نوع حاشیه‌ها:   
 خط:

فیلد برجسته  
 فرماد داده  
 رنگ زمینه نمودار  
 رنگ نمودار  
 نام قلم نمودار  
 نوع قلم نمودار  
 اندازه قلم نمودار  
 رنگ حاشیه‌ها نمودار  
 عرض حاشیه‌ها نمودار  
 نوع حاشیه‌ها نمودار  
 جنسیت رنگ نمودار

برای نمودار کوچک کلیک کنید

فیلتر

%۱۰۰

