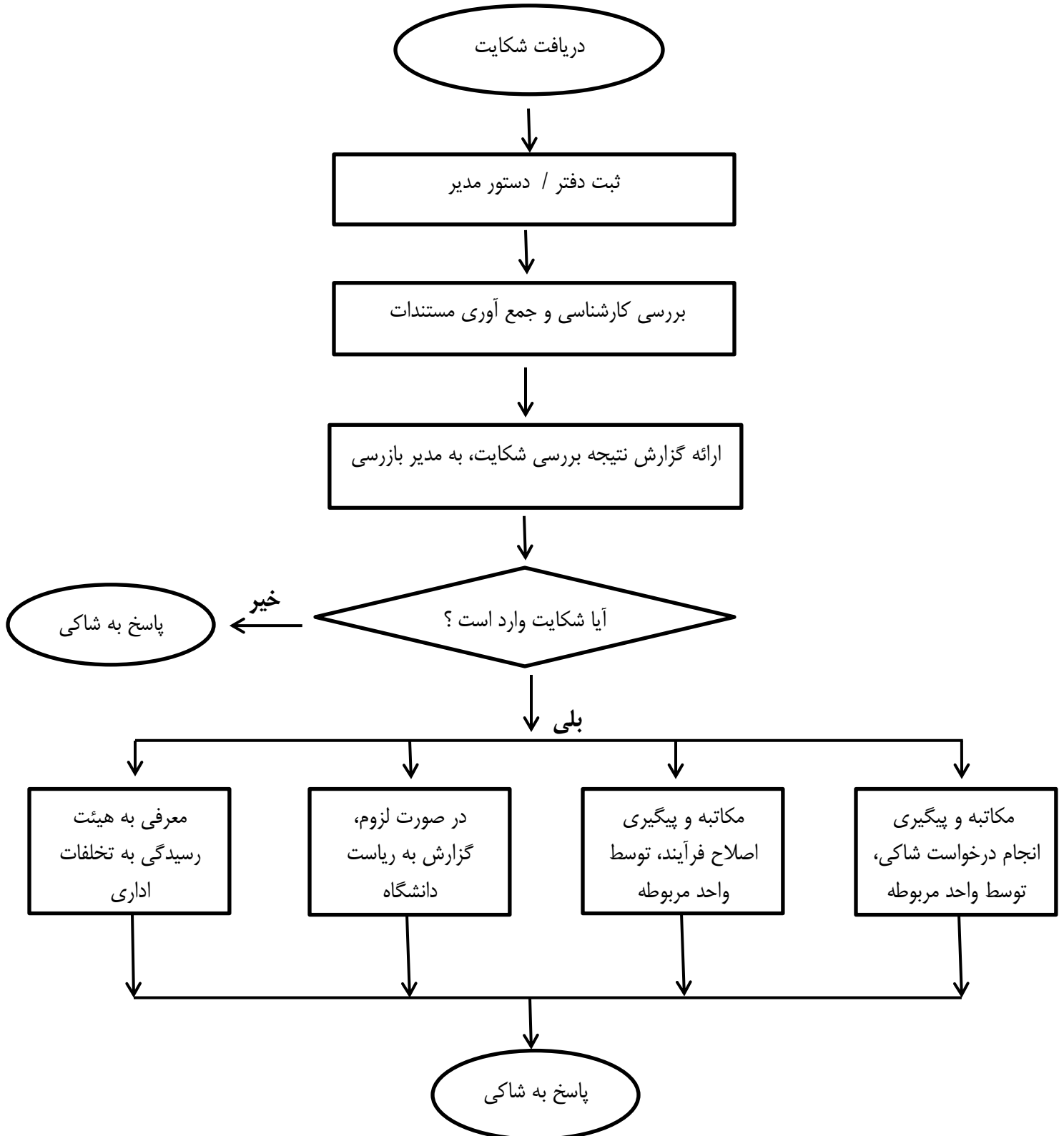




دانشگاه علوم پزشکی
و خدمات بهداشتی و درمانی گیلان
مدیریت بازاری، ارزیابی عملکرد و پاسخگویی به شکایات

فرآیند رسیدگی و پاسخگویی به شکایات



*مستندات:

- تکمیل فرم شکوائیه توسط شاکی
- مدارک ارائه شده توسط شاکی

*اسناد بالادستی:

- ماده ۹۰ و ۹۱ قانون مدیریت خدمات کشوری
- آئین نامه اجرایی صیانت از حقوق شهروندی
- آئین نامه اجرایی سلامت اداری

*زمان لازم جهت پاسخگویی به شاکی ۱۵ روز