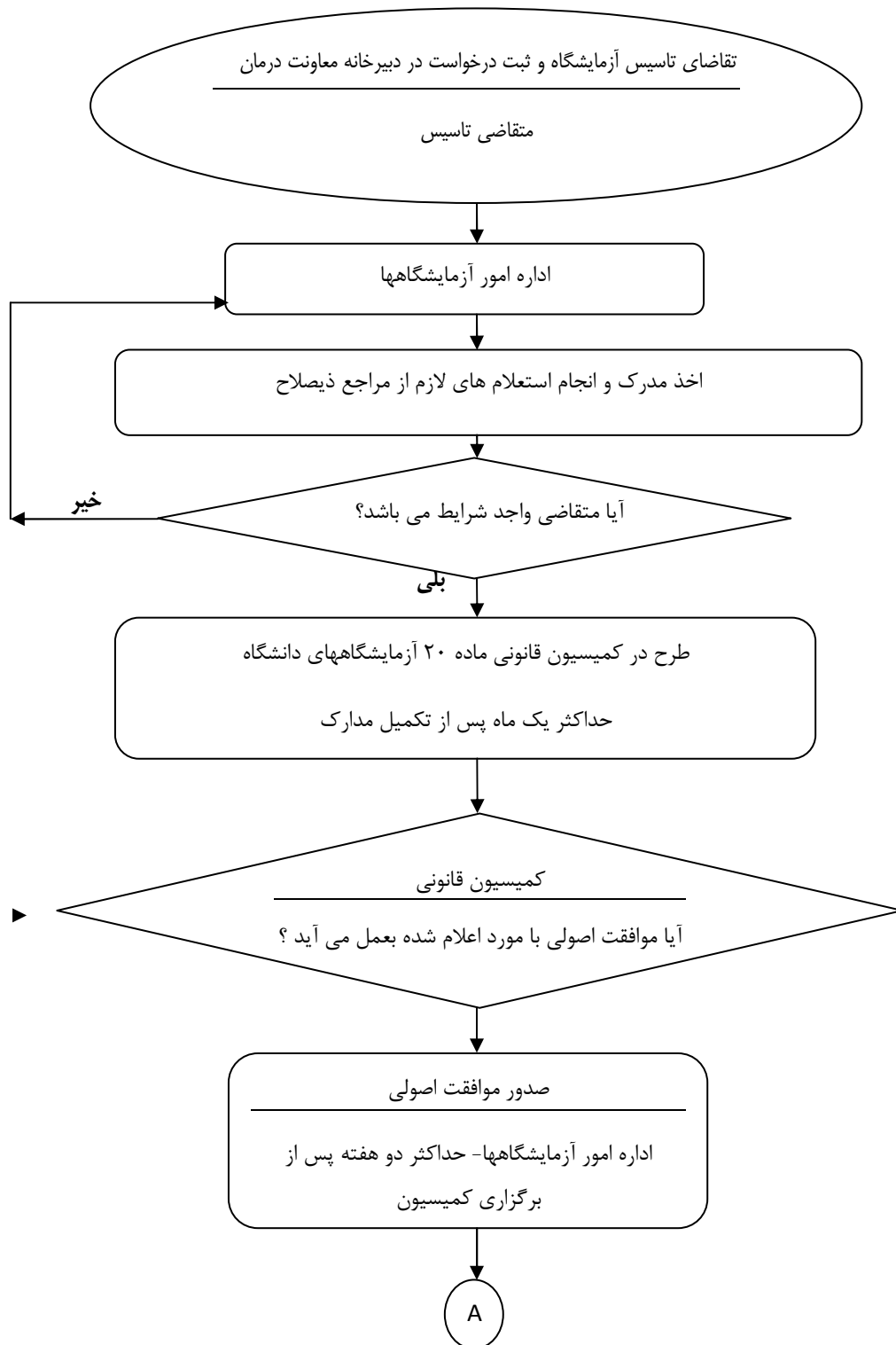
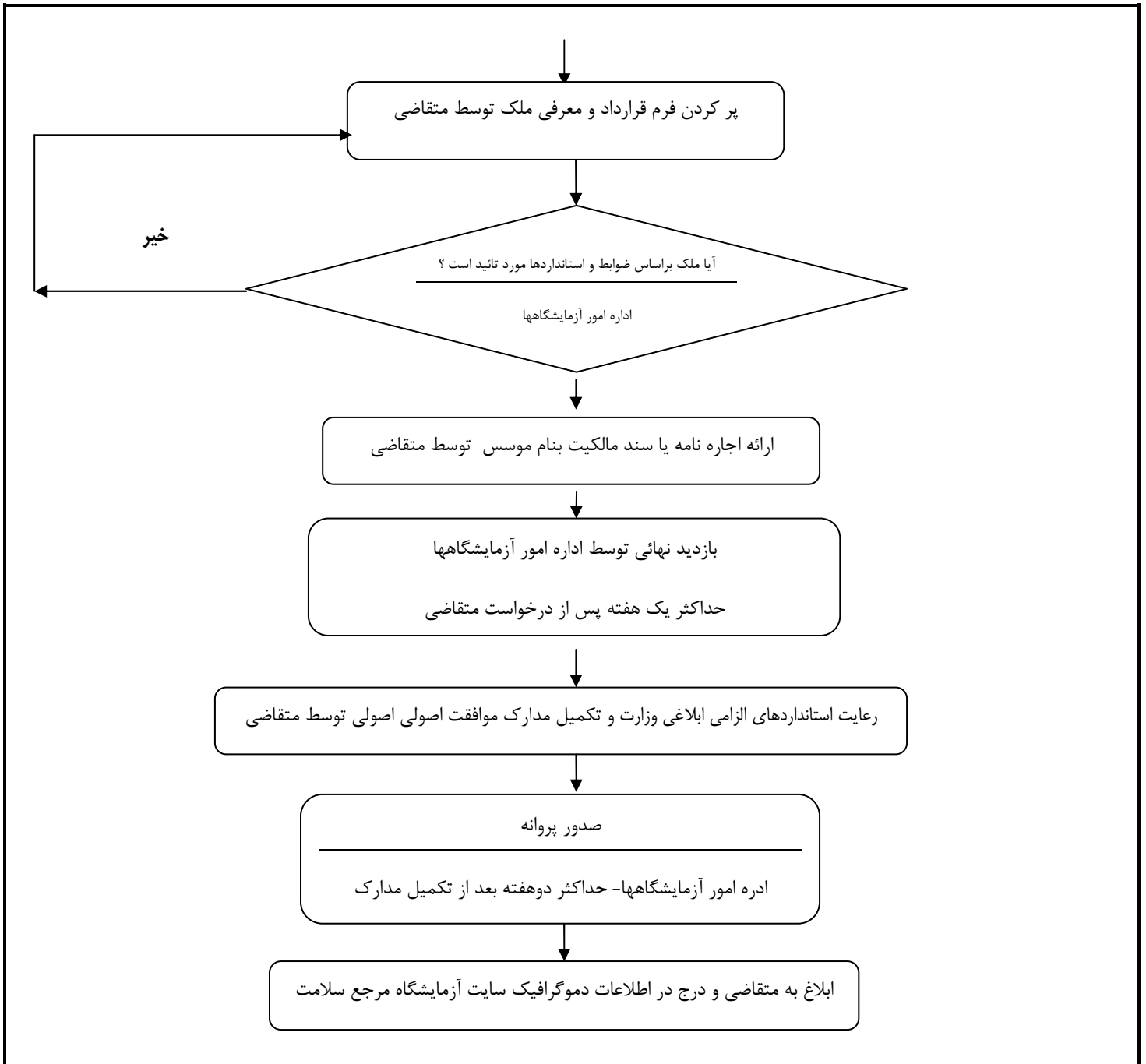


## شناسنامه فرآیند

نام فرآیند: صدور پروانه تاسیس و مسئولیت فنی		
هدف: صدور پروانه تاسیس و مسئولیت فنی		
خروجی های فرآیند	شرح فعالیت	ورودی های فرآیند
نام خروجی		نام ورودی
<p>۱-دعوتنامه اعضای کمیسیون</p> <p>۲-چک لیستهای تکمیل شده</p> <p>۳-موافقت اصولی صادر شده</p> <p>۴-پروانه های صادر شده</p>	<p>۱- ثبت تقاضای تاسیس آزمایشگاه و ثبت درخواست در دبیرخانه معاونت درمان</p> <p>۲- اخذ مدرک و انجام استعلام های لازم از مراجع ذیصلاح</p> <p>۳- طرح در کمیسیون قانونی ماده ۲۰ آزمایشگاههای دانشگاه</p> <p>۴- صدور موافقت اصولی جهت متقاضی</p> <p>۵- پر کردن فرم قرارداد و معرفی ملک توسط متقاضی</p> <p>۶- ارائه اجاره نامه یا سند مالکیت بنام موسس توسط متقاضی</p> <p>۷- بازدید نهائی توسط اداره امور آزمایشگاهها</p> <p>۸- رعایت استانداردهای الزامی ابلاغی وزارت و تکمیل مدارک موافقت اصولی اصولی توسط متقاضی</p> <p>۹- صدور پروانه و تحویل به متقاضی</p> <p>۱۰- درج در اطلاعات دموگرافیک سایت آزمایشگاه مرجع سلامت</p>	<p>۱-درخواست متقاضی تاسیس و مسئولیت فنی</p> <p>۲-مدارک مورد نیاز موسس و مسئول فنی</p> <p>۳-بخشنامه ها و آیین نامه های ابلاغی وزارتخانه</p>





## فراگردهای صدور پروانه تاسیسی آزمایشگاه

### ۱- تقاضای تاسیس

متقاضیان تاسیس آزمایشگاه درخواست کتبی خود را به حوزه معاونت درمان اعلام می دارند. که در پاسخ به آن معاونت درمان مدارک مورد نیاز جهت طرح پرونده در کمیسیون قانونی ماده ۲۰ آزمایشگاهها را به متقاضی اعلام می دارد.

### ۲- برگزاری کمیسیون ماده ۲۰

پس از تکمیل مدارک و معرفی مسئول فنی واجد شرایط ، پرونده مذکور و مدارک آن در سایت وزارت متبوعوارد گردیده و در جلسه کمیسیون ماده ۲۰ مطرح می گردد .

### ۳- صدور موافقت اصولی و اعلام مدارک مورد نیاز جهت صدور پروانه تاسیس و مسئول فنی

چنانچه صلاحیت افراد تایید گردد، موافقت اصولی برای متقاضی صادر گردیده که تا دو سال دارای اعتبار است

### ۴- بازدید از مکان آزمایشگاه

پس از تکمیل مدارک و معرفی محل دایر نمودن آزمایشگاه، بر اساس ضوابط و استانداردهای موجود از محل آزمایشگاه بازدید به عمل می آید.

### ۵- صدور پروانه تاسیس و مسئول فنی

چنانچه مدارک کامل بوده و مکان، تجهیزات، پرسنل و... کاملاً مورد تایید باشند پروانه ها صادر و تحویل متقاضی می گردد.

### ۶- درج در اطلاعات دموگرافیک سایت آزمایشگاه مرجع سلامت